

PARTER

LOKAL 11-B

111,83m²

PARTER

| | |
|----------------------|---------------|
| 0.1 | PRZEDPOKÓJ |
| 3,00 m ² | |
| 0.2 | POKÓJ DZIENNY |
| 20,36 m ² | |
| 0.3 | KUCHNIA |
| 5,26 m ² | |
| 0.4 | ŁAZIENKA |
| 3,00 m ² | |
| 0.5 | GARAŻ |
| 20,47 m ² | |

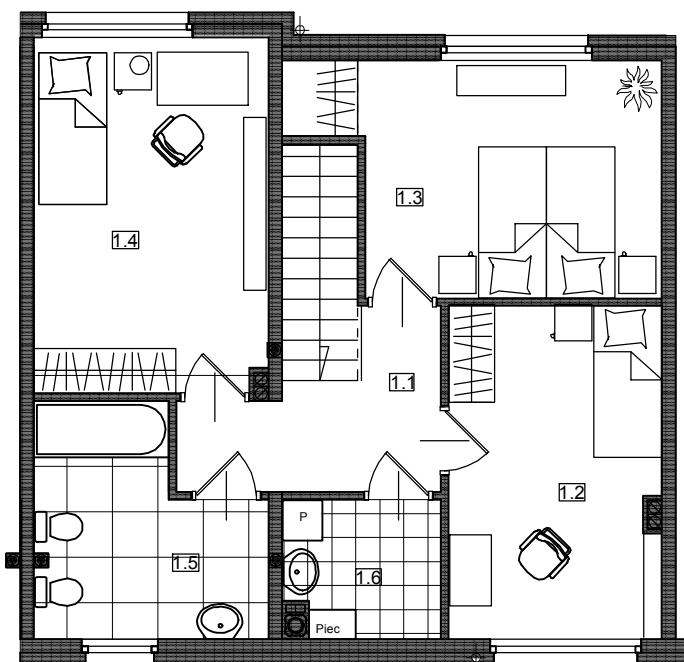
52,09m²

PODEST 1,84m²

PIĘTRO

| | |
|----------------------|-------------------|
| 1.1 | HOL/SCHODY |
| 9,83 m ² | |
| 1.2 | POKÓJ |
| 12,08 m ² | |
| 1.3 | POKÓJ |
| 12,15 m ² | |
| 1.4 | POKÓJ |
| 14,27 m ² | |
| 1.5 | ŁAZIENKA |
| 7,76 m ² | |
| 1.6 | PRALNIA/KOTŁOWNIA |
| 3,65 m ² | |

59,74m²



PIĘTRO

