

PARTER

LOKAL 7-B

111,83m²

PARTER

0.1	PRZEDPOKÓJ
3,00 m ²	
0.2	POKÓJ DZIENNY
20,36 m ²	
0.3	KUCHNIA
5,26 m ²	
0.4	ŁAZIENKA
3,00 m ²	
0.5	GARAŻ
20,47 m ²	

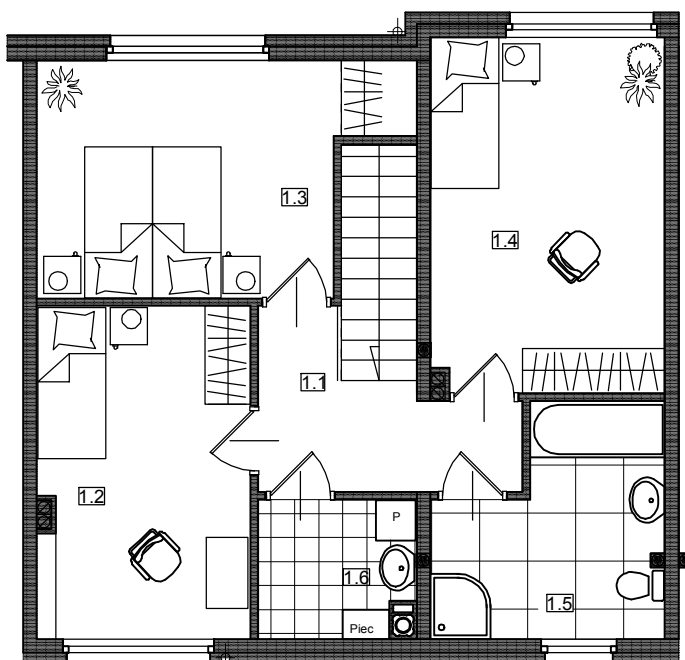
52,09m²

PODEST 1,84m²

PIĘTRO

1.1	HOL/SCHODY
9,83 m ²	
1.2	POKÓJ
12,08 m ²	
1.3	POKÓJ
12,15 m ²	
1.4	POKÓJ
14,27 m ²	
1.5	ŁAZIENKA
7,76 m ²	
1.6	PRALNIA/KOTŁOWNIA
3,65 m ²	

59,74m²



PIĘTRO

